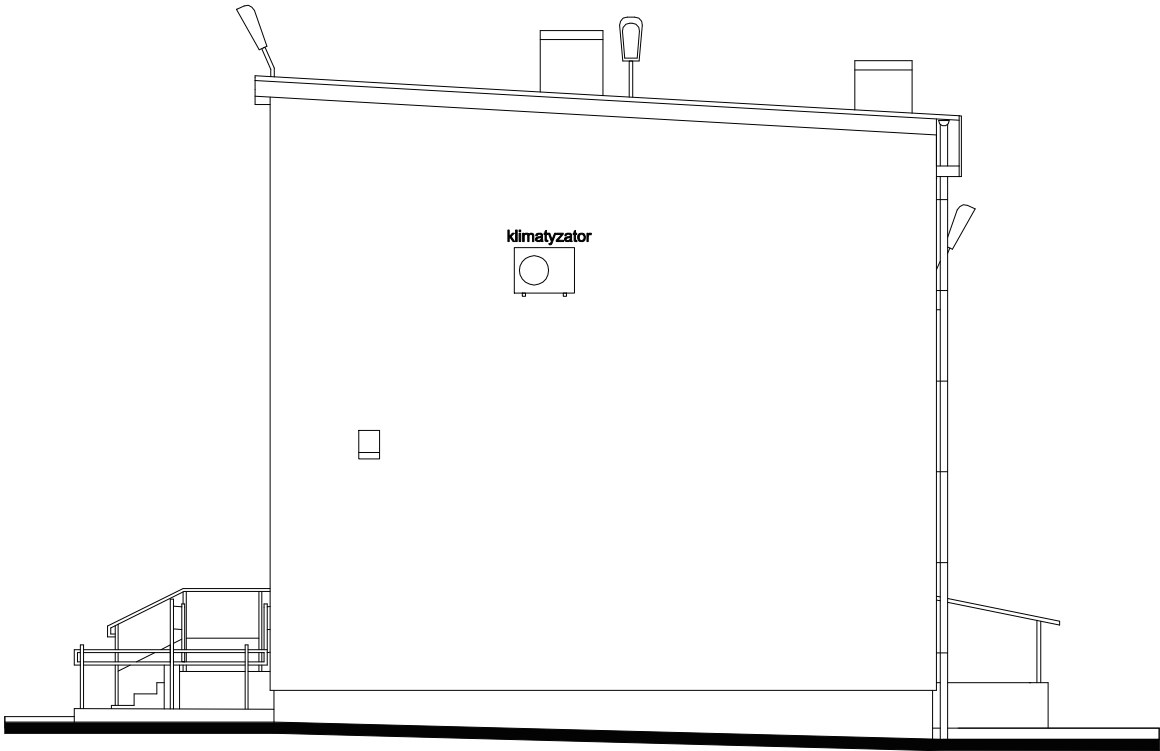


ELEWACJA POŁUDNIOWO-ZACHODNIA



ELEWACJA POŁUDNIOWO-WSCHODNIA

OBIEKT	TERMOMODERNIZACJA BUDYNKU URZĘDU GMINY W SKÓRCZU		
INWESTOR	Gmina Skórcz, ul.Dworcowa 6, 83-220 Skórcz		
LOKALIZACJA	działka nr 171/2, obręb Skórcz, gmina Skórcz		
TYTUŁ RYSUNKU	ELEWACJE 1 - STAN ISTN.		
PROJEKTANT: ARCHITEKTURA	inż.arch.Tomasz Machaliński upr. 146/POOKK/IV/2016		
Data opracowania	maj 2025	SKALA 1:75	RYS. NR i6